

Heavy Ribbon Wedge-Wedge Bonder 5650HR

Bond System

Drahttypen	Aluminium-Bändchen bis 2000x300µm Kupferdrähte 300-500µm auf 4" Spule
Bondkopf	Wedge-Wedge für Bändchen od. Kupferdrähte Standard Tool von 2" Länge, (bis 90mm) Motorisierte Drahtabspaltung (optional) Programmierbares Voice-coil Bondkraftsystem Von 0 bis 1.800 cN (verstärkbar bis zu 4.000 cN)
Ultraschall System	F&S Generator 58kHz (optional 40, 90, 120kHz)

Maschinen Basis

Achsen	<ul style="list-style-type: none"> Arbeitsbereich X/Y-Achse 100x100mm Z-Achse 60mm Schrittauflösung 0,25µm Wiederholgenauigkeit <2µm
Hardware	<ul style="list-style-type: none"> Dual Core PC, 1,6 GHz Prozessor, 4 GB RAM, Ethernet, 4x USB-Hub Front Firewire CCD Farbkamera 1,4 MPixel Netzwerkfähig mit TCP/IP Server zur
Software	<ul style="list-style-type: none"> Einzelbonds bis komplexe Programme, Loopformen in Bibliotheken speicherbar Optionale Bilderkennung
Platziergenauigkeit	+/- 5µm @ 3 sigma, inkl. Tool/ohne Draht auf F&S Bondtec Standard-Substrat
Wiederholgenauigkeit	+/- 3 µm @ 3 sigma, inkl. Tool/ohne Draht auf F&S Bondtec Standard-Substrat
Loophöhengenaugigkeit	+/- 5µm @ 3 sigma, bei Dünn Draht 5830 mit 25µm Aluminium Draht auf F&S Bondtec Standard-Substrat

Die 56xx Serie:

Der semiautomatische Heavy Ribbon Bonder 5650HR ist auf Basis der 56xx-Serie voll PC-gesteuert und es sind beliebig viele Bonds oder Bumps programmierbar.

Die programmierten Zielpunkte werden über das Kamerazielfadenkreuz angefahren und die programmierten Bonds oder Bumps werden automatisch gebondet.

F&S Bondtec bietet bei dieser Maschine zwei Modis an: Singlebond zum Reparieren von div. Bond-samples und zum Setzen von Einzelbonds (manuell oder automatisch) und Multiwire zum Teachen und Bonden von Chips oder div. Bond-samples (semi- u. vollautomatisch).

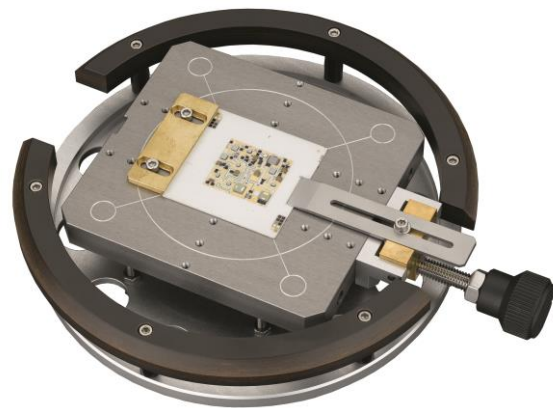
Durch einfachen Wechsel der Bondköpfe und der Software kann diese Maschine auch auf Dünn Draht, Dickdraht Wedge-Wedge oder Ball-Wedge Wire Bonder umgerüstet werden. Ebenso ist die Maschine als Pull-/Sheartester einsetzbar.

Werkzeugloses Umrüsten ist in ca. 3 Minuten möglich.

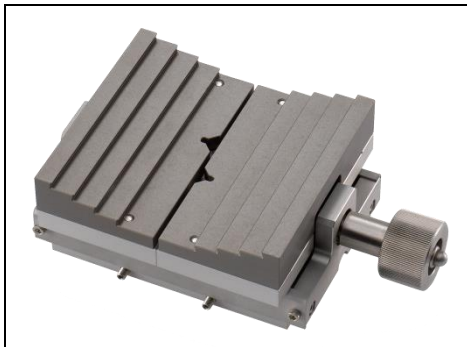
- Geschwindigkeit** 20 Drähte ≤ Minute
- Abmessung** B x T x H – 70 x 65 x 70 cm, Gewicht ca. 80kg
- Anschlüsse** 100-240 VAC, 1 Phase, 50/60 Hz, max 500 VA
Ø 6mm Standard-Vakuumschlauch
- Heizung** Steuerung in der Maschine integriert 0-250 °C

Substrathalter

Standard-Substrataufnahme
für Bauteile bis 4x4" mit
Vakuum und mechanischer Klemmung



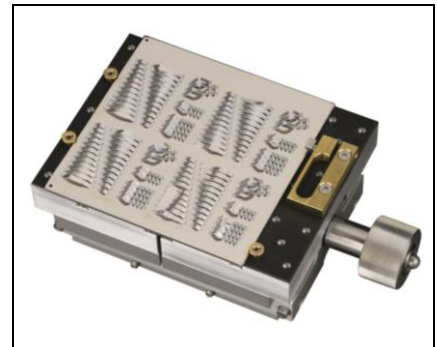
Optional:



Substrathalter 4x4"
mit Stufenbacken



TO Aufnahme mit
mechanischer Klemmung



4x4" Substrataufnahme m.
gummierter Oberfläche, mit
mechanische Klemmung

F&S Bondtec Semiconductor GmbH

Industriezeile 49a

A-5280 Braunau am Inn

Tel.: +43-7722-67052-8270

Fax: +43-7722-67052-8272

Mail: info@fsbondtec.at

Web: www.fsbondtec.at

