

Ball-Wedge Bonder 5610i

Bond System

Drahttypen	Golddraht 12,5 - 50 μm auf 2"-Spule (Optional Kupferdraht-Kit)
Bondkopf	Ball-Wedge für Golddrähte Standardkapillare 16 mm Länge (optional 19mm)
Ultraschall System	F&S Generator 67kHz (optional 120, 130, 140kHz)

Maschinen Basis

Achsen

- Arbeitsbereich X/Y-Achse 100 x 100 mm
- Schrittauflösung 1 μm programmierbar
- Programmierbare Z-Achse mit 60 mm Hub

Hardware

- Dual Core PC, 1,6 GHz Prozessor,
- 4 GB RAM, Ethernet, 4x USB-Hub Front
- Firewire CCD Farbkamera 1,4 MPixel
- Netzwerkfähig mit TCP/IP Server zur

Software

- Einzelbonds bis komplexe Programme
- Loopformen in Bibliotheken speicherbar
- Optionale Bilderkennung

Platziergenauigkeit +/- 5 μm @ 3 sigma, inkl. Tool/ohne Draht auf F&S BONDTEC Standard-Substrat

Wiederholgenauigkeit +/- 3 μm @ 3 sigma, inkl. Tool/ohne Draht auf F&S BONDTEC Standard-Substrat

Loophöhengenaugigkeit +/- 5 μm @ 3 sigma, bei Dünndraht 5630 mit 25 μm Aluminium Draht auf F&S BONDTEC Standard-Substrat

Die 56xxi Serie:

Der semiautomatische Gold-Ball-Bonder 5610i ist auf Basis der 56xxi-Serie voll PC-gesteuert und es sind beliebig viele Bonds oder Bumps programmierbar.

Die programmierten Zielpunkte werden über das Kamerazielfadenkreuz angefahren und die programmierten Bonds oder Bumps werden automatisch gebondet.

F&S BONDTEC bietet bei dieser Maschine zwei Modis an: Singlebond zum Reparieren von div. Bond-samples und zum Setzen von Einzelbonds (manuell oder automatisch) und Multiwire zum Teachen und Bonden von Chips oder div. Bond-samples (semi- und vollautomatisch).

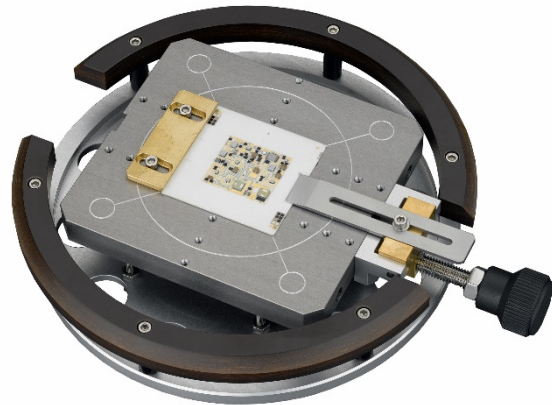
Durch einfachen Wechsel der Bondköpfe und der Software kann diese Maschine auch auf Dünndraht Wedge-Wedge oder Dickdraht Bonder umgerüstet werden. Ebenso ist die Maschine als Pull-/ Shear-tester einsetzbar.

Werkzeugloses Umrüsten ist in ca. 3 Minuten möglich!

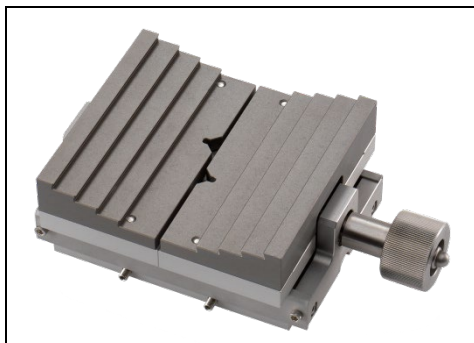
- Geschwindigkeit** 1 Draht / 2 - 3 Sekunden
- Abmessung** B x T x H – 70 x 65 x 70 cm, Gewicht ca. 75 kg
- Anschlüsse** 100-240 VAC, 1 Phase, 50/60 Hz, max. 500 VA
Ø 6mm Standard-Vakuumschlauch
- Heizung** Steuerung in der Maschine integriert 0-250 °C

Substrathalter

Standard-Substrataufnahme
für Bauteile bis 4x4" mit
Vakuum und mechanischer Klemmung



Optional:



Substrathalter 4x4"
mit Stufenbacken



TO Aufnahme mit
mechanischer Klemmung



4x4" Substrataufnahme m.
gummierter Oberfläche, mit
mechanischer Klemmung

F&S Bondtec Semiconductor GmbH

Industriezeile 49a

A-5280 Braunau am Inn

Tel.: +43-7722-67052-8270

Fax: +43-7722-67052-8272

Mail: info@fsbondtec.at

Web: www.fsbondtec.at

