



## Dünndraht Wedge-Wedge Bonder 5830

### Bond System

<b>Drahttypen</b>	Alu- und Golddrähte 17,5-75µm auf 2"-Spule
<b>Bondkopf</b>	Wedge-Wedge für Alu- und Golddrähte Standardkapillare 1" Länge, 45° Drahtzuführung Motorisierte Drahtabspulung (optional)
<b>Ultraschall System</b>	F&S Generator 100 kHz (optional 65, 140 kHz)

### Maschinen Basis

#### Achsen

- Arbeitsbereich X/Y-Achse 200x150mm
- Schrittauflösung 1µm programmierbar
- Programmierbare Z-Achse mit 100mm Hub

#### Hardware

- Dual-Core PC mit Windows OS Ethernet,
- USB 2.0/3.0, LCD Farbdisplay 22"
- GigE-CMOS-Farbkamera mit 5 MPixel
- Netzwerkfähig mit Programm-Archivierung

#### Software

- Einzelbonds bis komplexe Programme,
- Loopformen in Bibliotheken speicherbar
- Optionale Bilderkennung

#### Steuerung

- Hochleistungseembedded ARM-System mit Echtzeitbetriebssystem für Präzisions-Bahnkurven
- 1 Draht / Sekunde

**Platziergenauigkeit** +/- 5µm @ 3 sigma, inkl. Tool/ohne Draht auf F&S Bondtec Standard-Substrat

**Wiederholgenauigkeit** +/- 3 µm @ 3 sigma, inkl. Tool/ohne Draht auf F&S Bondtec Standard-Substrat

**Loophöhengenaugkeit** +/- 5µm @ 3 sigma, bei Dünndraht 5830 mit 25µm Aluminium Draht auf F&S Bondtec Standard-Substrat

### Die 58xx Serie:

Die Dünndraht Wedge-Wedge-Variante der automatischen Drahtbonder unserer Serie 58 mit austauschbaren Bondköpfen.

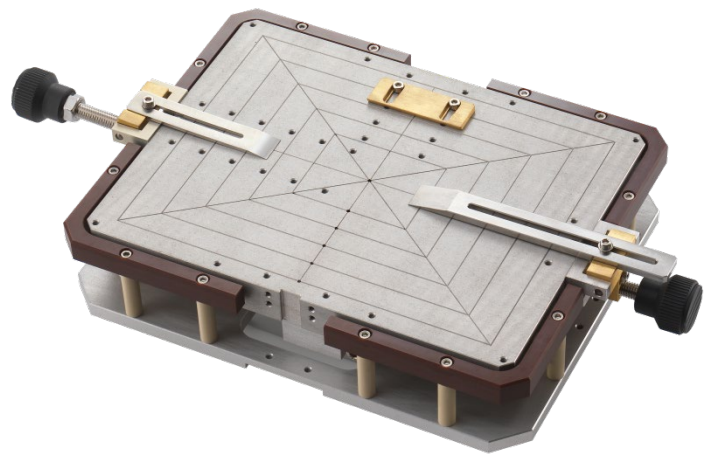
Ideal geeignet für die Fertigung, da automatisch einsetzbar mit einer Bondgeschwindigkeit von typisch ein Draht pro Sekunde. Bauteilwechsel durch Bediener, der Bondablauf ist dank eingebauter Bilderkennung völlig bedienerfrei.

Einzelbonds sind in Sekunden herstellbar, daher auch perfekt für R&D, Pilotfertigung und Serienfertigung mit mittleren Losgrößen geeignet!

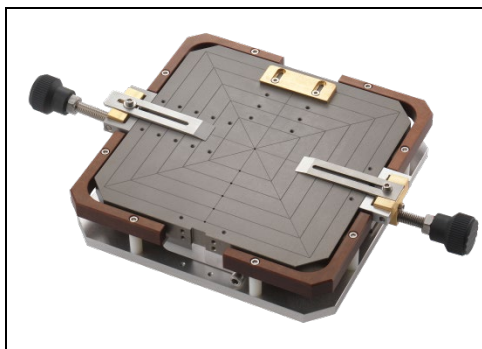
- Abmessung** B x T x H – 92 x 71 x 65 cm, Gewicht ca. 80kg
- Anschlüsse** 100-240 VAC, 1 Phase, 50/60 Hz, max 230 VA,  
Ø 6mm Standard-Vakuumschlauch
- Heizung** Steuerung in der Maschine integriert 0-250 °C

## Substrathalter

Standard-Substrataufnahme  
für Bauteile bis 8x6" mit  
Vakuum und mechanischer Klemmung



## Optional:



**Vakuumaufnahme 6x6"**  
mit mechanischer Klemmung



**TO Aufnahme** mit  
mechanischer Klemmung



**4x4" Substrataufnahme** m.  
gummierter Oberfläche, mit  
mechanische Klemmung

## F&S Bondtec Semiconductor GmbH

Industriezeile 49a

A-5280 Braunau am Inn

Tel.: +43-7722-67052-8270

Fax: +43-7722-67052-8272

Mail: [info@fsbondtec.at](mailto:info@fsbondtec.at)

Web: [www.fsbondtec.at](http://www.fsbondtec.at)

